



TRNAVSKÁ UNIVERZITA V TRNAVE
Hornopotočná 23
918 43 TRNAVA

Absolventský dotazník – 2016/2017 - vyhodnotenie

Absolventský dotazník bol určený absolventom magisterského štúdia Trnavskej univerzity v Trnave, ktorí ukončili štúdium v akademickom roku 2016/2017. Štúdium ukončilo 632 absolventov magisterského štúdia. Počet respondentov za jednotlivé súčasti univerzity a za univerzitu ako celok udáva nasledovná tabuľka:

Filozofická fakulta (FF TU)	47
Fakulta zdravotníctva a sociálnej práce (FZSP TU)	47
Teologická fakulta (TF TU)	4
Právnická fakulta (PF TU)	72
Pedagogická fakulta (PdF TU)	85
Trnavská univerzita (TU)	255

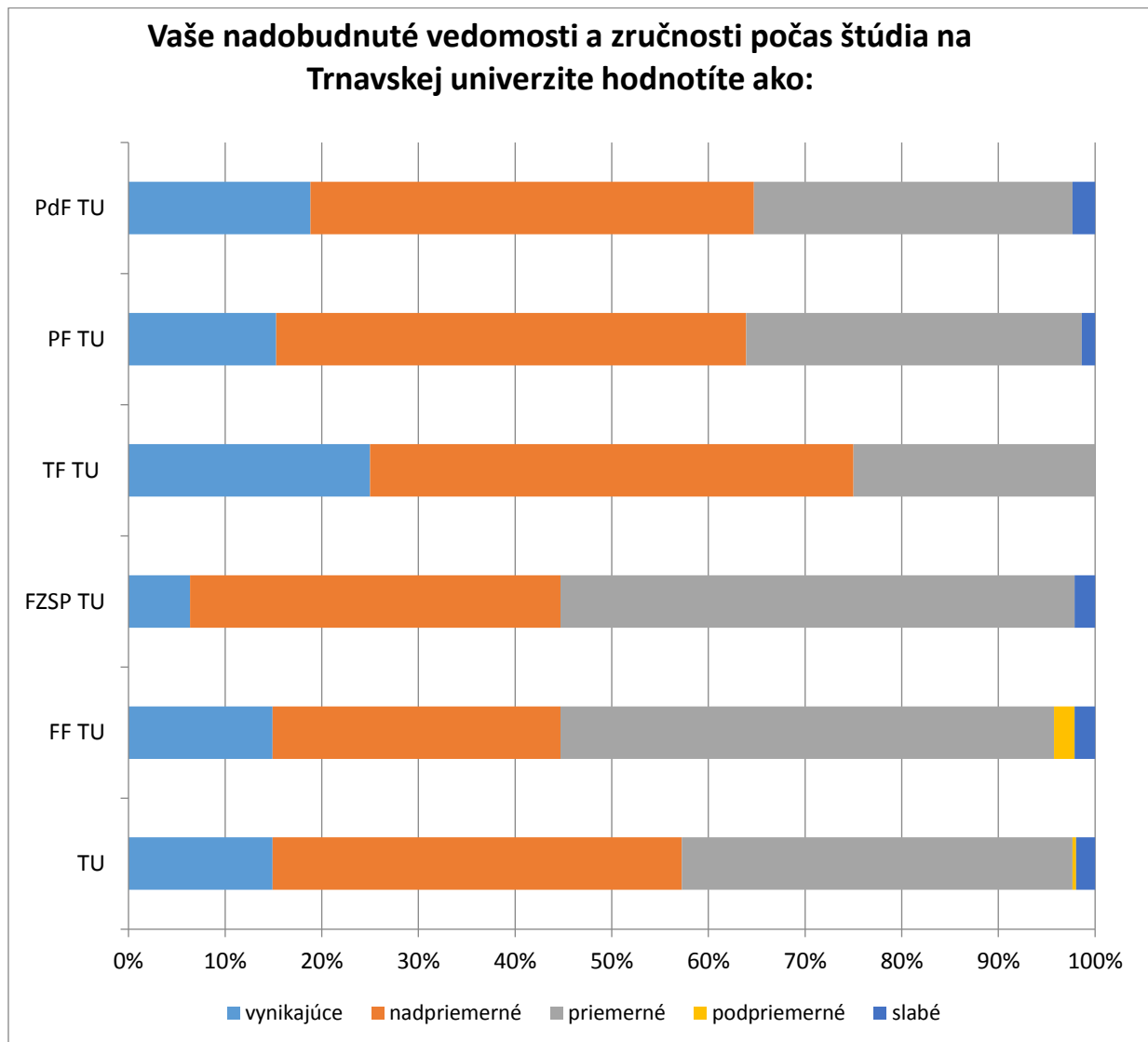
Absolventský dotazník vyplnilo 40,3% absolventov magisterského štúdia Trnavskej univerzity v Trnave.

Hodnotenie kvality štúdia a uplatnenia absolventov v praxi bolo realizované prostredníctvom 25 otázok, ktoré sú vyhodnotené za jednotlivé fakulty, pričom pri každej fakulte je uvedený počet respondentov (v tabuľkách a grafoch sú fakulty označené zaužívanými skratkami FF TU, FZSP TU, TF TU, PF TU, PdF TU).

Ukazovateľ „TU“ v každej tabuľke a grafe vyjadruje celouniverzitný priemer za všetky súčasti. Tento ukazovateľ vytvára „štandard“, ktorý udáva, či sa konkrétna fakulta nachádza nad alebo pod univerzitným priemerom.

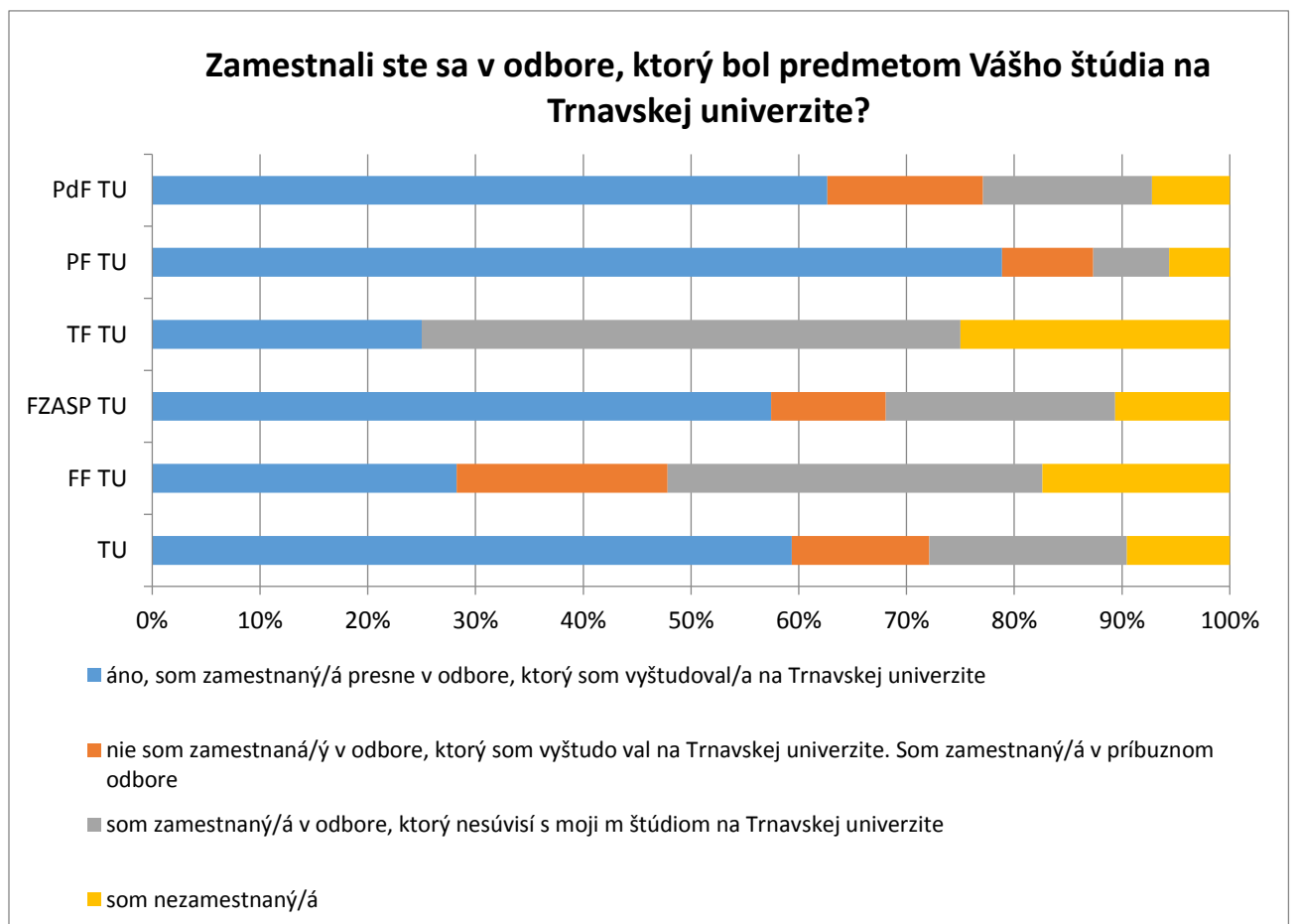
1. otázka: Vaše nadobudnuté vedomosti a zručnosti počas štúdia na Trnavskej univerzite hodnotíte ako:

	vynikajúce	nadpriemerné	priemerné	podpriemerné	slabé
TU	8	22	21	0	1
FF TU	7	14	24	1	1
FZSP TU	3	18	25	0	1
TF TU	1	2	1	0	0
PF TU	11	35	25	0	1
PdF TU	16	39	28	0	2



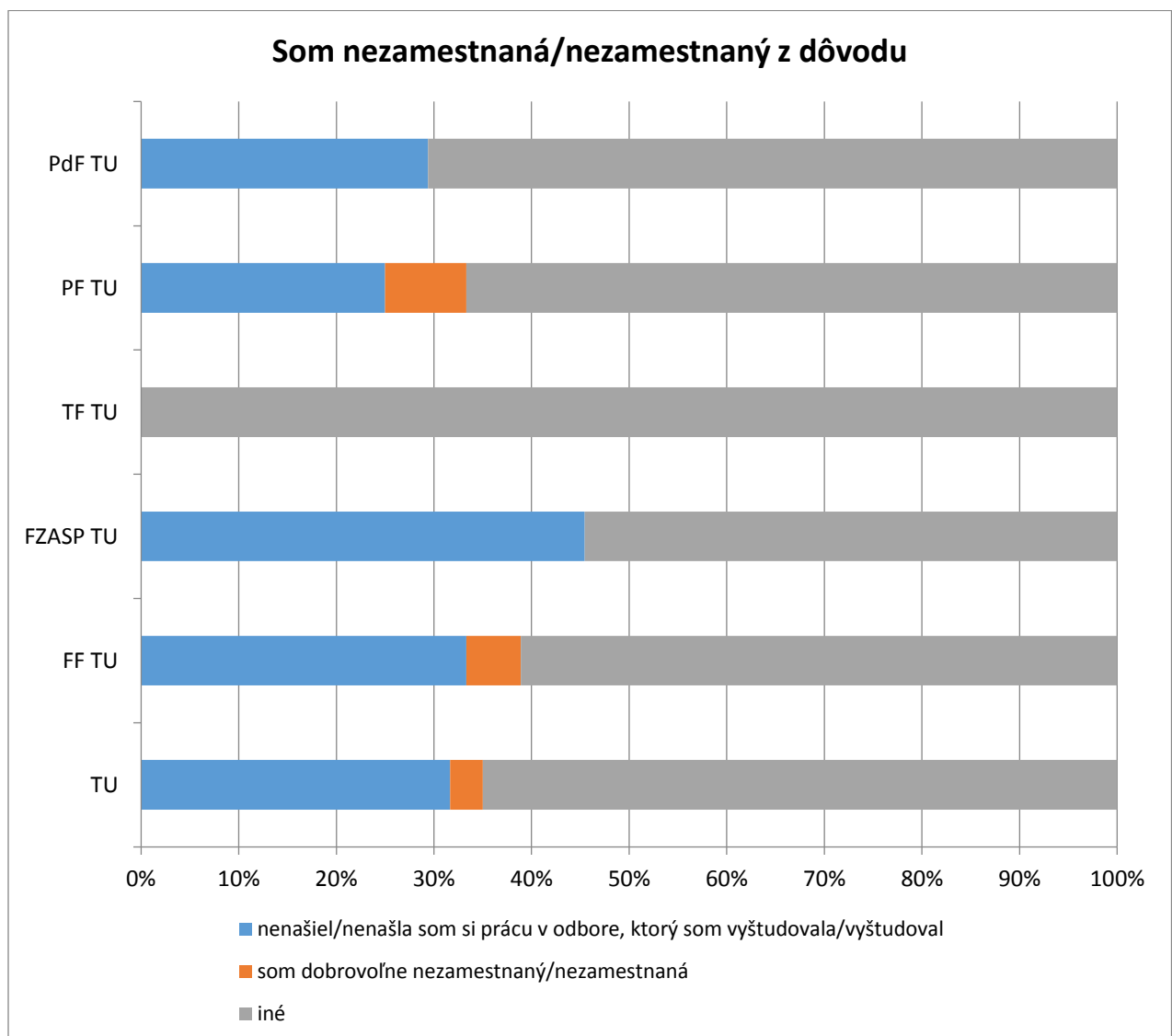
2. otázka: Zamestnali ste sa v odbore, ktorý bol predmetom Vášho štúdia na Trnavskej univerzite?

	áno, som zamestnaný/á presne v odbore, ktorý som vyštudoval/a na Trnavskej univerzite	nie som zamestnaný/á v odbore, ktorý som vyštudoval na Trnavskej univerzite. Som zamestnaný/á v príbuznom odbore	som zamestnaný/á v odbore, ktorý nesúvisí s mojim štúdiom na Trnavskej univerzite	som nezamestnaný/á
TU	30	6	9	5
FF TU	13	9	16	8
FZASP TU	27	5	10	5
TF TU	1	0	2	1
PF TU	56	6	5	4
PdF TU	52	12	13	6



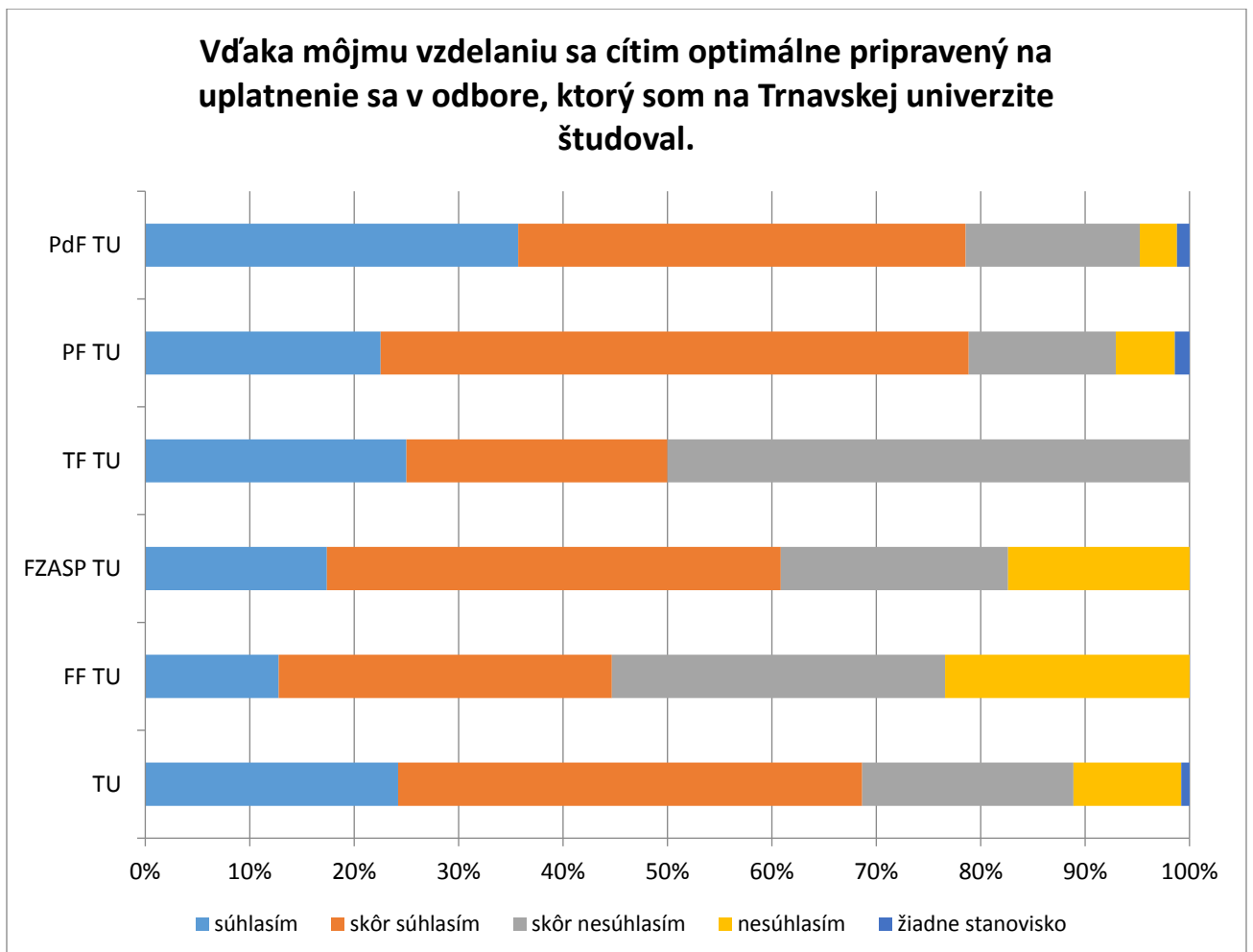
3. otázka: Som nezamestnaný/nezamestnaná z dôvodu:

	neišiel/neišla som si prácu v odbore, ktorý som vyštudovala/vyštudoval	som dobrovoľne nezamestnaný/nezamestnaná	iné
TU	4	0	8
FF TU	6	1	11
FZASP TU	5	0	6
TF TU	0	0	2
PF TU	3	1	8
PdF TU	5	0	12



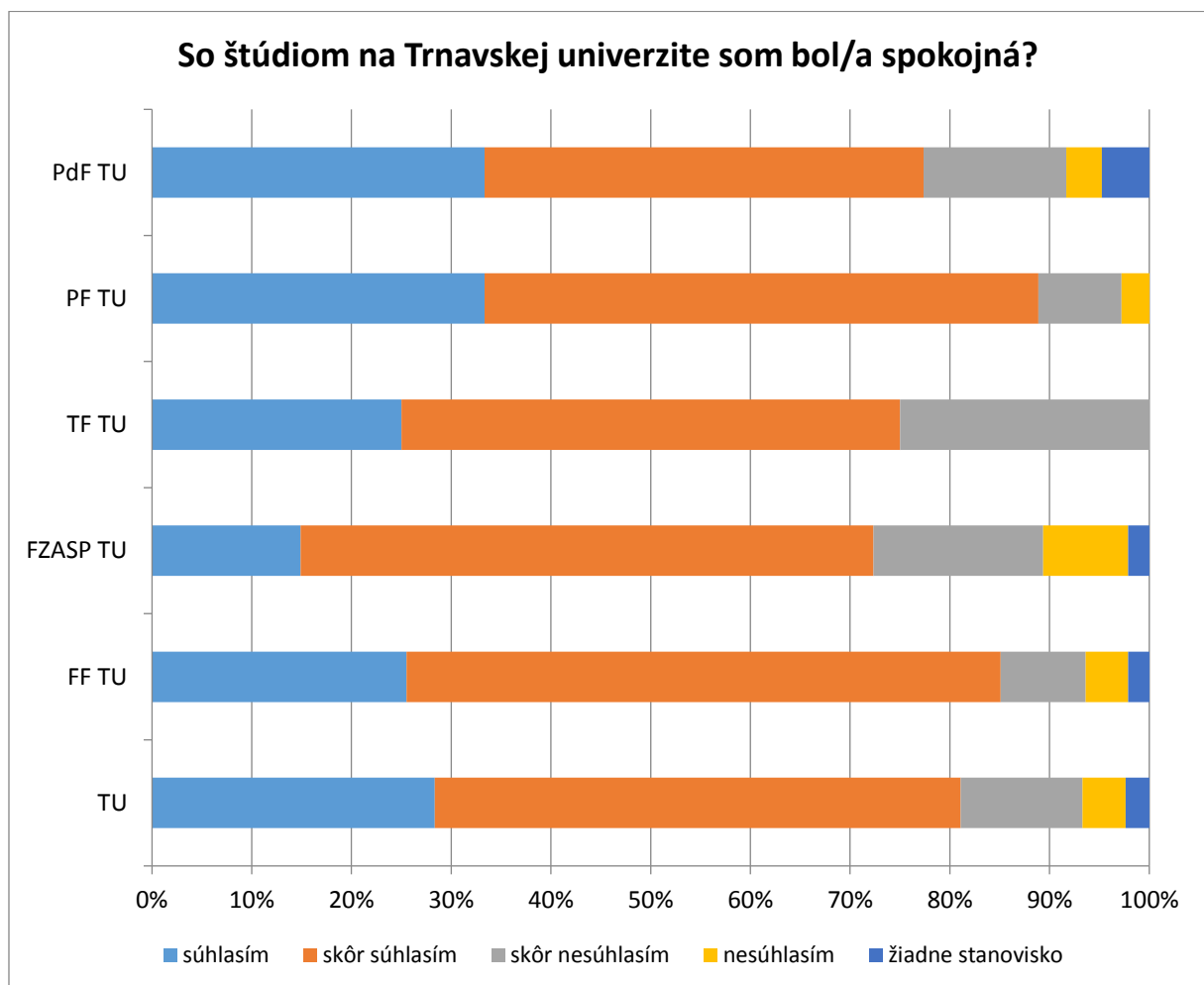
4. otázka: Vďaka môjmu vzdelaniu sa cítim optimálne pripravený na uplatnenie sa v odbore, ktorý som na Trnavskej univerzite študoval.

	súhlasím	skôr súhlasím	skôr nesúhlasím	nesúhlasím	žiadne stanovisko
TU	12	22	10	5	0
FF TU	6	15	15	11	0
FZASP TU	8	20	10	8	0
TF TU	1	1	2	0	0
PF TU	16	40	10	4	1
PdF TU	30	36	14	3	1



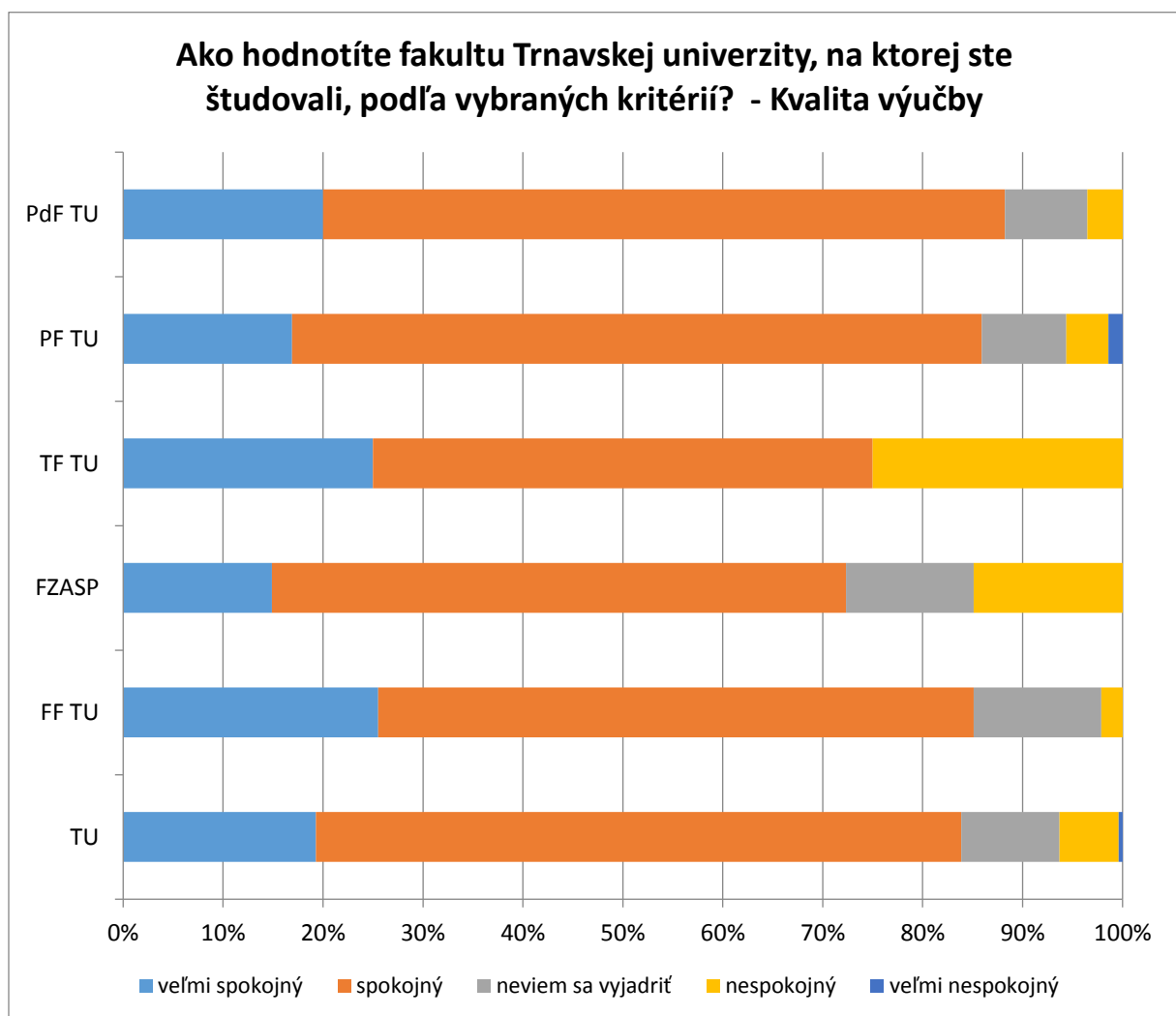
5. otázka: So štúdiom na Trnavskej univerzite som bol/a spokojná?

	súhlasím	skôr súhlasím	skôr nesúhlasím	nesúhlasím	žiadne stanovisko
TU	14	27	6	2	1
FF TU	12	28	4	2	1
FZASP TU	7	27	8	4	1
TF TU	1	2	1	0	0
PF TU	24	40	6	2	0
PdF TU	28	37	12	3	4



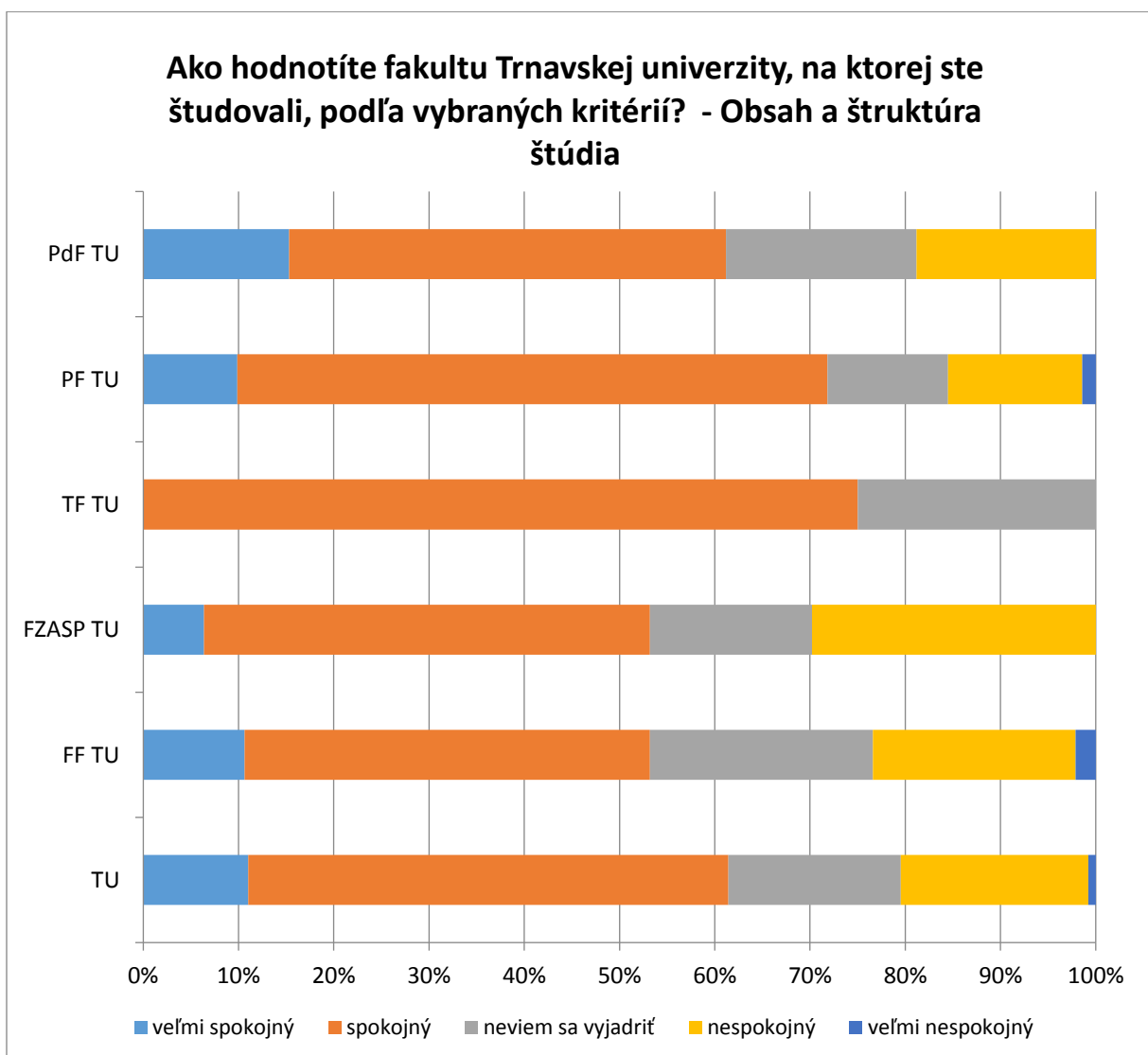
6. otázka: Ako hodnotíte fakultu Trnavskej univerzity, na ktorej ste študovali, podľa vybraných kritérií? – Kvalita výučby

	veľmi spokojný	spokojný	neviem sa vyjadriť	nespokojný	veľmi nespokojný
TU	10	33	5	3	0
FF TU	12	28	6	1	0
FZASP	7	27	6	7	0
TF TU	1	2	0	1	0
PF TU	12	49	6	3	1
PdF TU	17	58	7	3	0



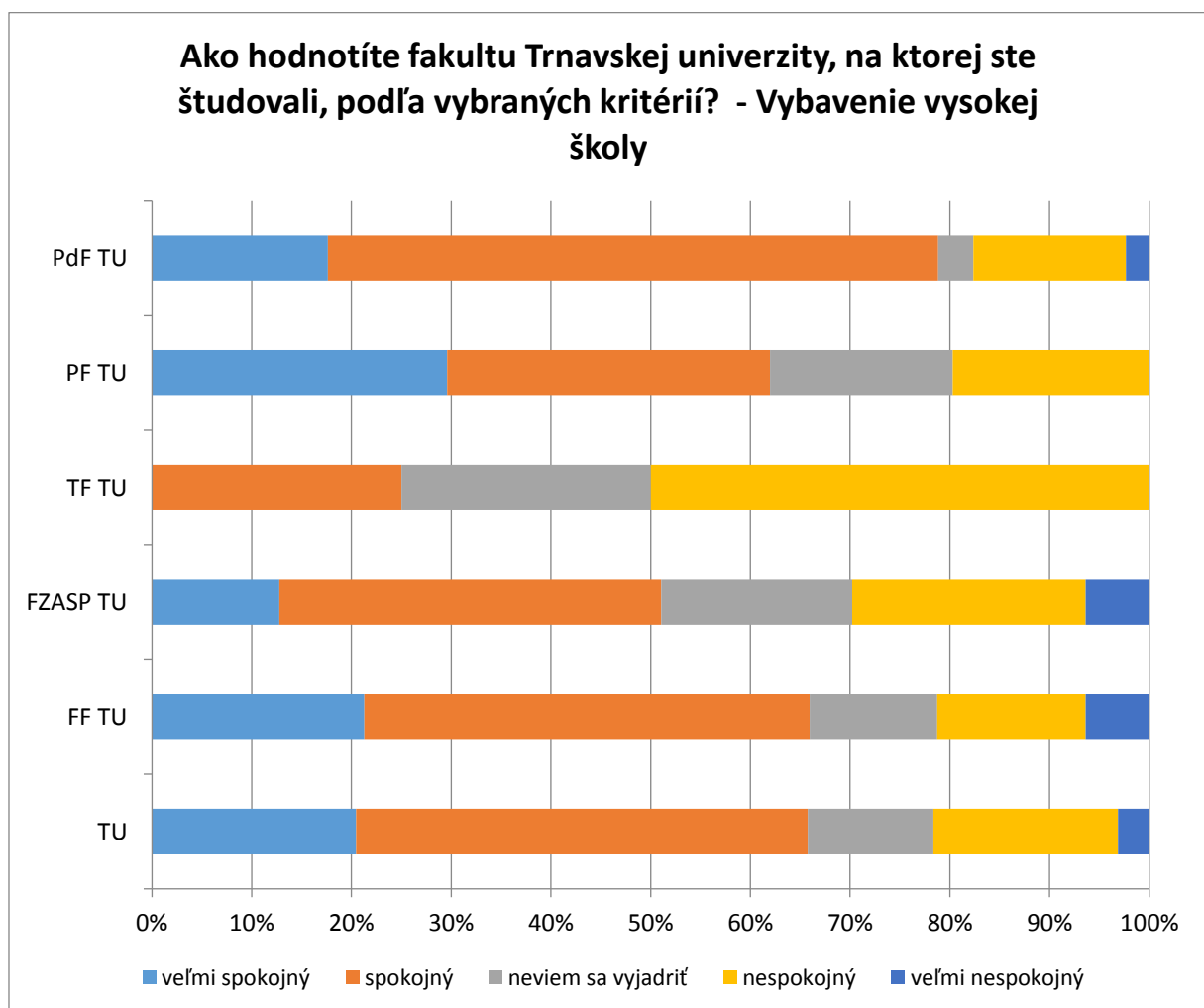
7. otázka: Ako hodnotíte fakultu Trnavskej univerzity, na ktorej ste študovali, podľa vybraných kritérií? – Obsah a štruktúra štúdia

	veľmi spokojný	spokojný	neviem sa vyjadriť	sa nespokojný	veľmi nespokojný
TU	6	26	9	10	0
FF TU	5	20	11	10	1
FZASP TU	3	22	8	14	0
TF TU	0	3	1	0	0
PF TU	7	44	9	10	1
PdF TU	13	39	17	16	0



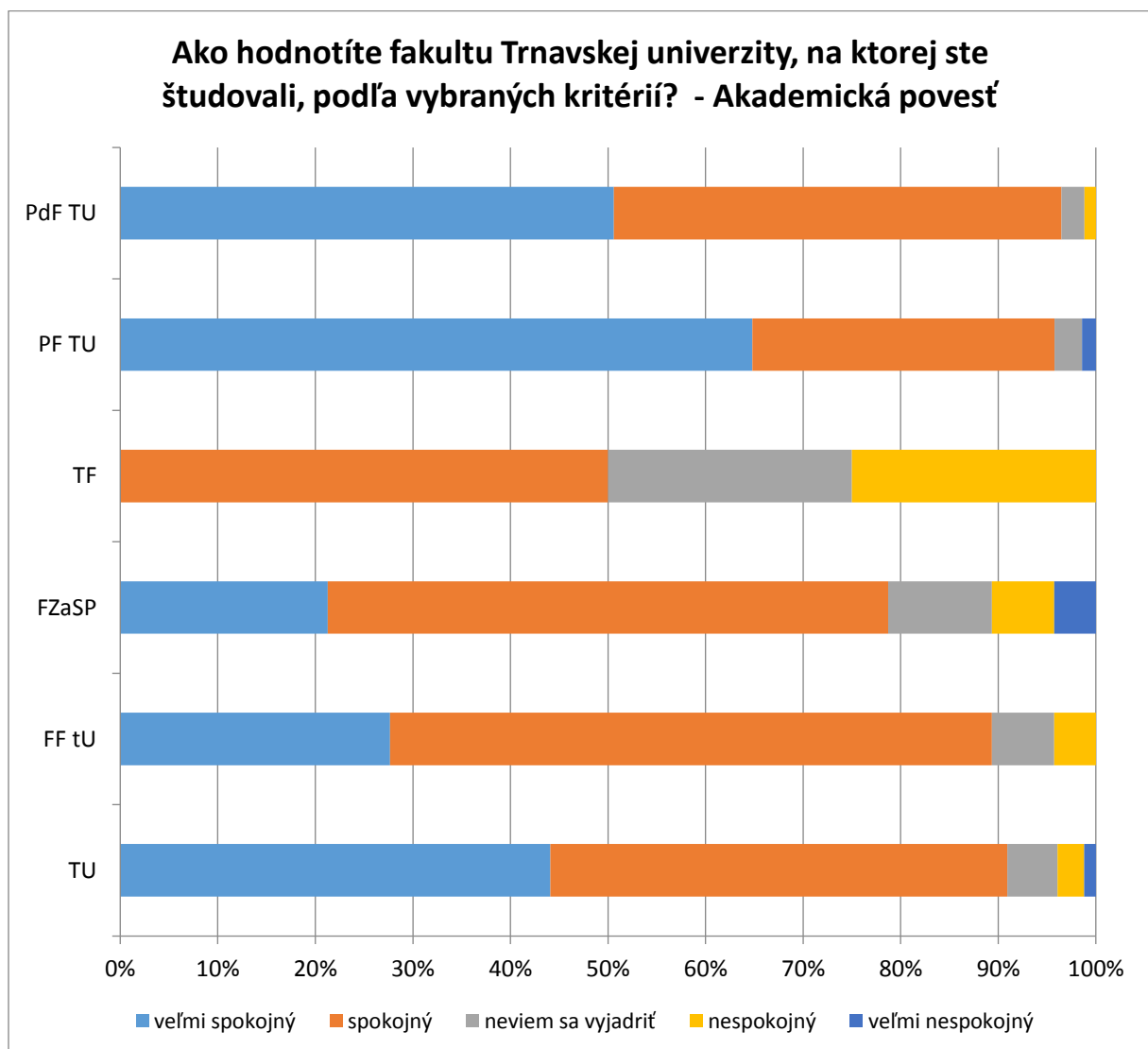
8. otázka: Ako hodnotíte fakultu Trnavskej univerzity, na ktorej ste študovali, podľa vybraných kritérií? – Vybavenie vysokej školy

	veľmi spokojný	spokojný	neviem sa vyjadriť	nespokojný	veľmi nespokojný
TU	10	23	6	9	2
FF TU	10	21	6	7	3
FZASP TU	6	18	9	11	3
TF TU	0	1	1	2	0
PF TU	21	23	13	14	0
PdF TU	15	52	3	13	2



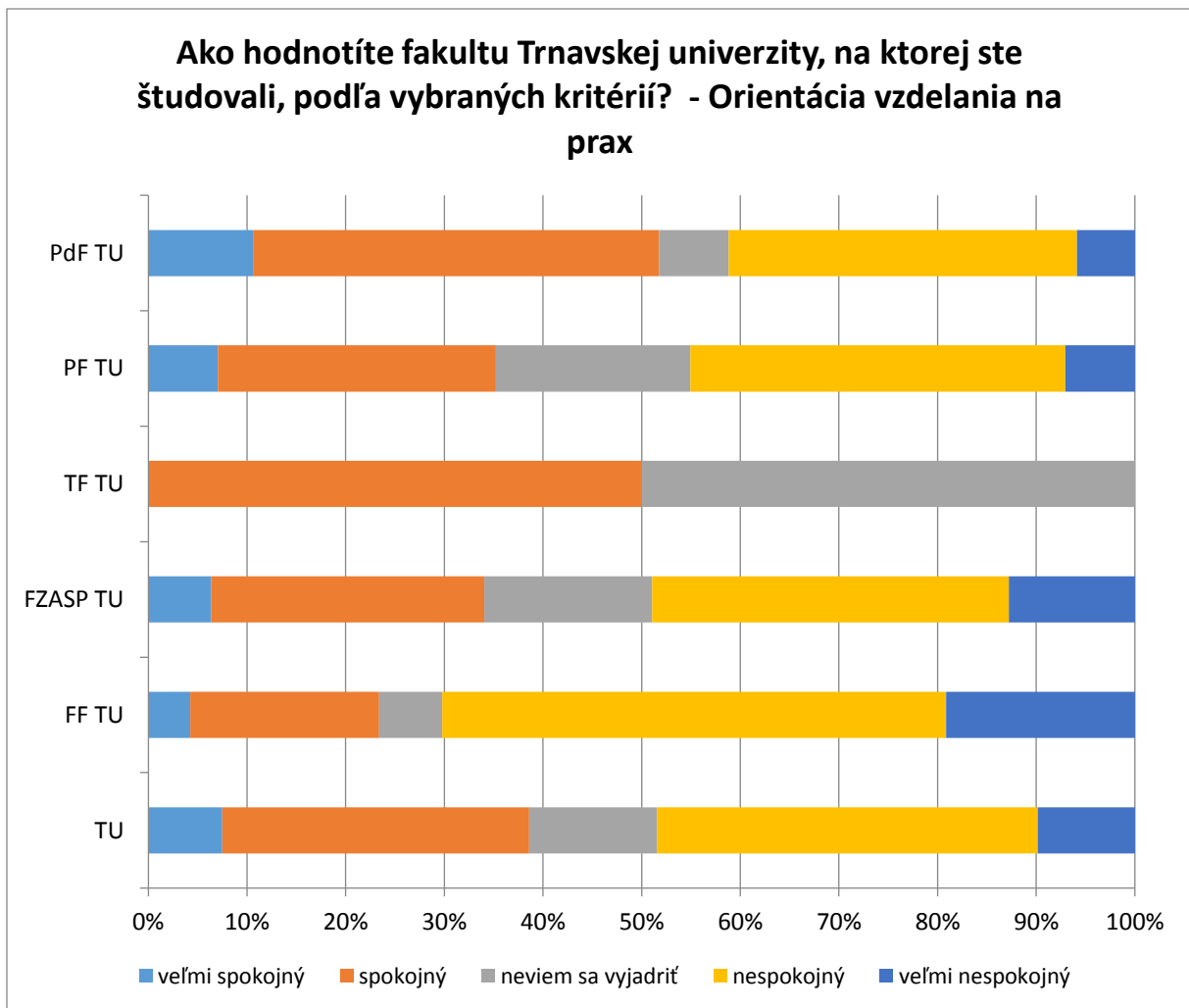
9. otázka: Ako hodnotíte fakultu Trnavskej univerzity, na ktorej ste študovali, podľa vybraných kritérií? – Akademická povesť

	veľmi spokojný	spokojný	neviem sa vyjadriť	nespokojný	veľmi nespokojný
TU	22	24	3	1	1
FF TU	13	29	3	2	0
FZaSP	10	27	5	3	2
TF TU	0	2	1	1	0
PF TU	46	22	2	0	1
PdF TU	43	39	2	1	0



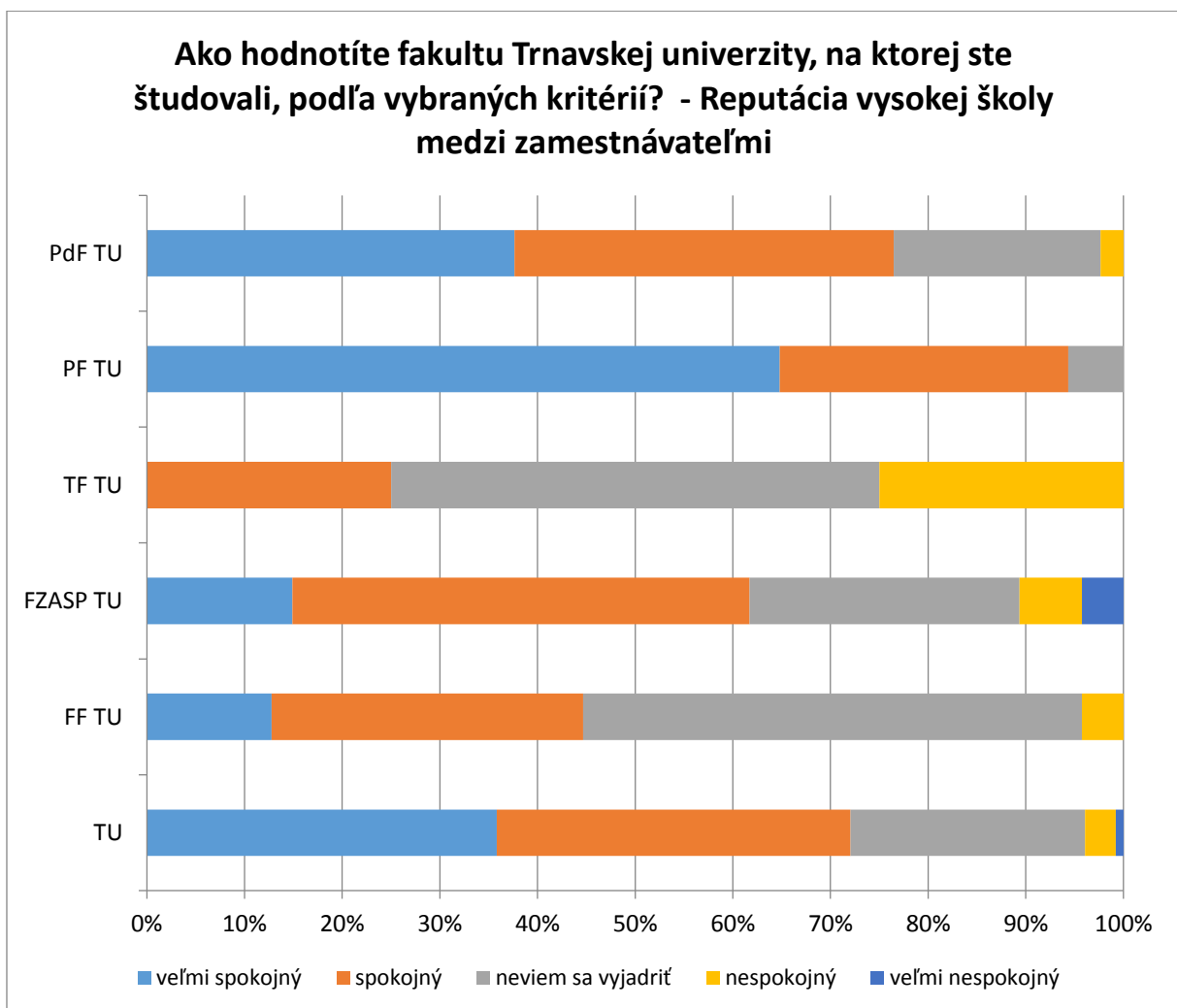
10. otázka: Ako hodnotíte fakultu Trnavskej univerzity, na ktorej ste študovali, podľa vybraných kritérií? – Orientácia vzdelania na prax

	veľmi spokojný	spokojný	neviem vyjadriť sa	nespokojný	veľmi nespokojný
TU	4	16	7	20	5
FF TU	2	9	3	24	9
FZASP TU	3	13	8	17	6
TF TU	0	2	2	0	0
PF TU	5	20	14	27	5
PdF TU	9	35	6	30	5



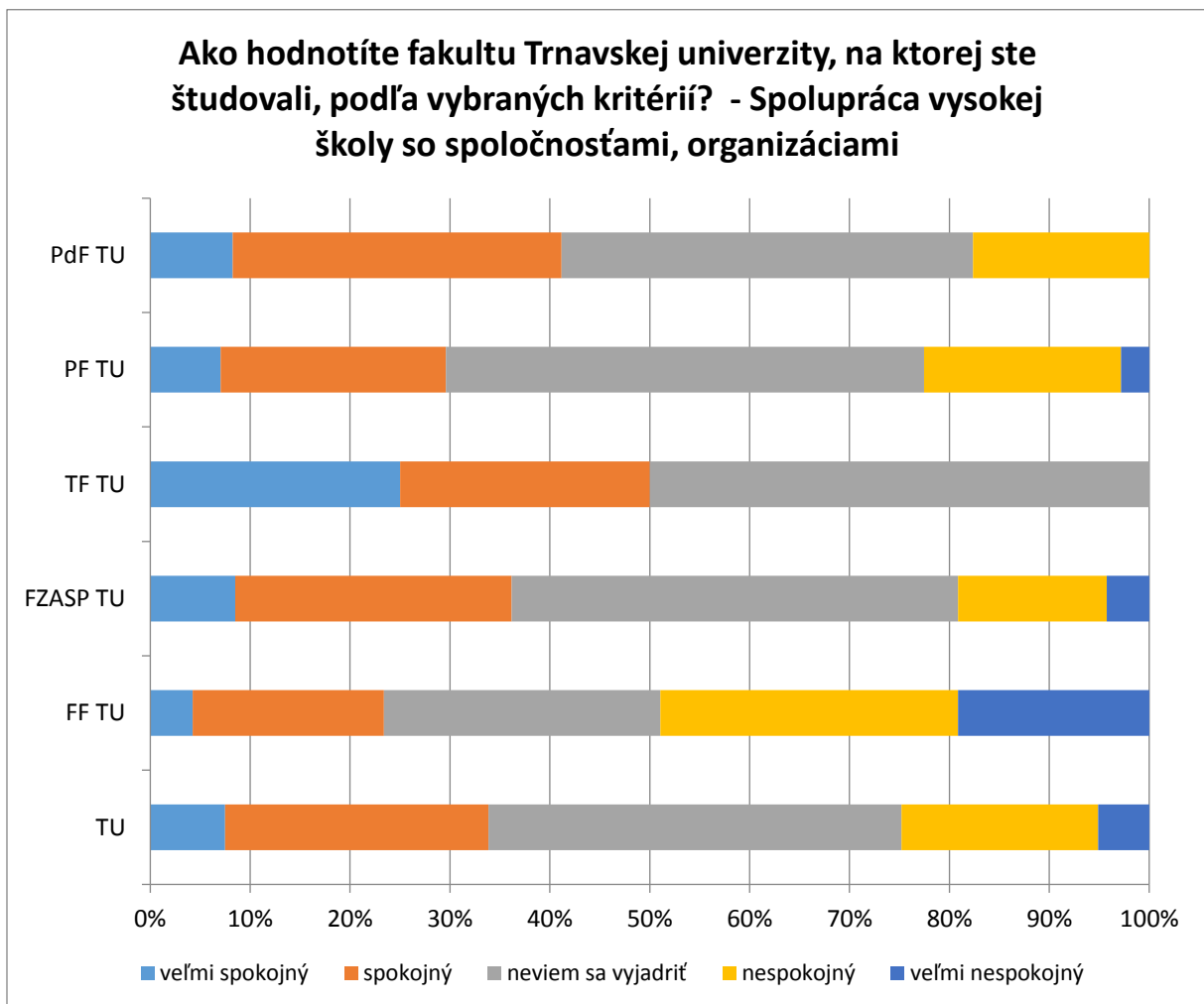
11. otázka: Ako hodnotíte fakultu Trnavskej univerzity, na ktorej ste študovali, podľa vybraných kritérií? – Reputácia vysokej školy medzi zamestnávateľmi

	veľmi spokojný	spokojný	neviem sa vyjadriť	sa nespokojný	veľmi nespokojný
TU	18	18	12	2	0
FF TU	6	15	24	2	0
FZASP TU	7	22	13	3	2
TF TU	0	1	2	1	0
PF TU	46	21	4	0	0
PdF TU	32	33	18	2	0



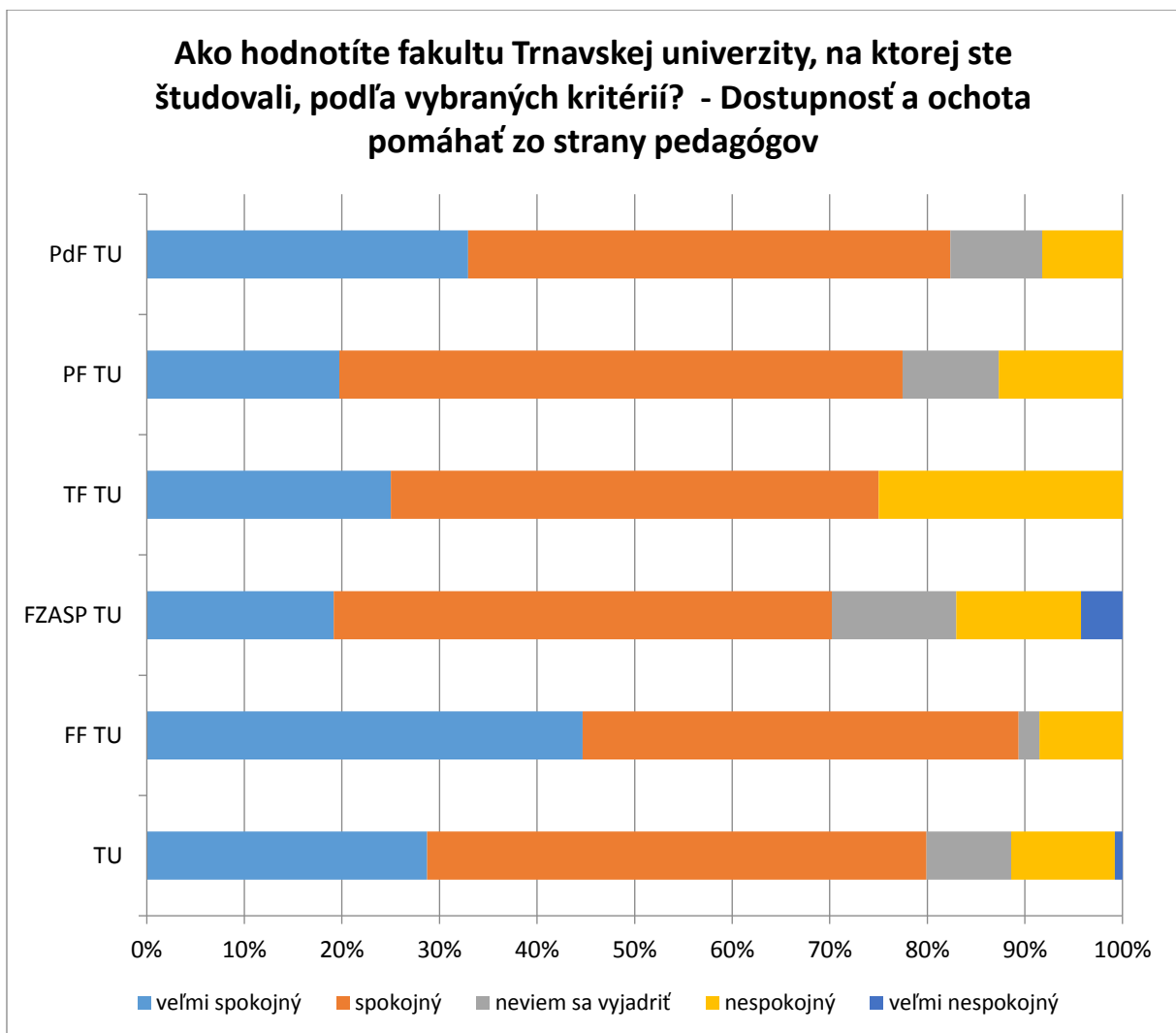
12. otázka: Ako hodnotíte fakultu Trnavskej univerzity, na ktorej ste študovali, podľa vybraných kritérií? – Spolupráca vysokej školy so spoločnosťami, organizáciami

	veľmi spokojný	spokojný	neviem sa vyjadriť	sa nespokojný	veľmi nespokojný
TU	4	13	21	10	3
FF TU	2	9	13	14	9
FZASP TU	4	13	21	7	2
TF TU	1	1	2	0	0
PF TU	5	16	34	14	2
PdF TU	7	28	35	15	0



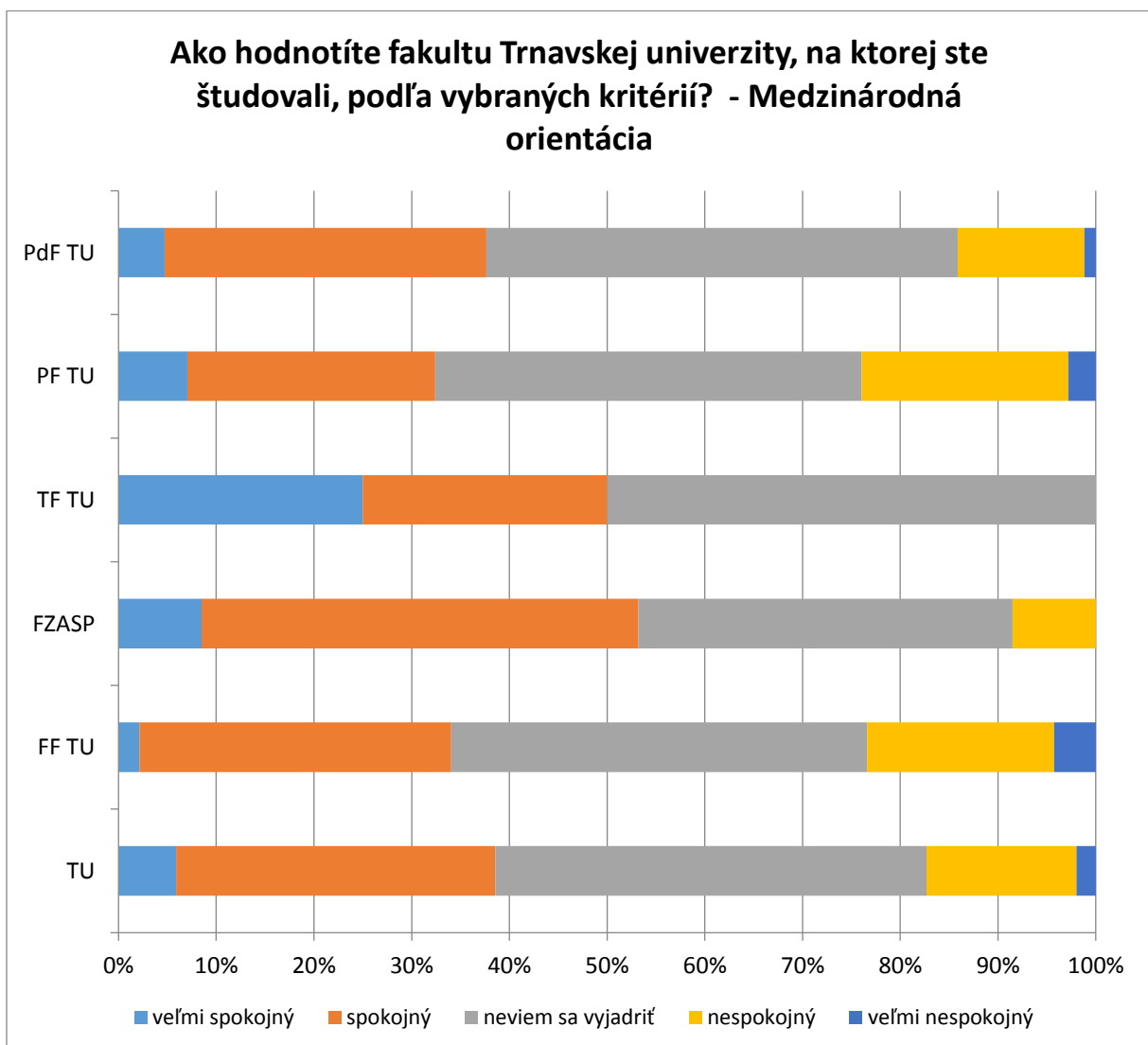
13. otázka: Ako hodnotíte fakultu Trnavskej univerzity, na ktorej ste študovali, podľa vybraných kritérií? – Dostupnosť a ochota pomáhať zo strany pedagógov

	veľmi spokojný	spokojný	neviem sa vyjadriť	sa nespokojný	veľmi nespokojný
TU	15	26	4	5	0
FF TU	21	21	1	4	0
FZASP TU	9	24	6	6	2
TF TU	1	2	0	1	0
PF TU	14	41	7	9	0
PdF TU	28	42	8	7	0



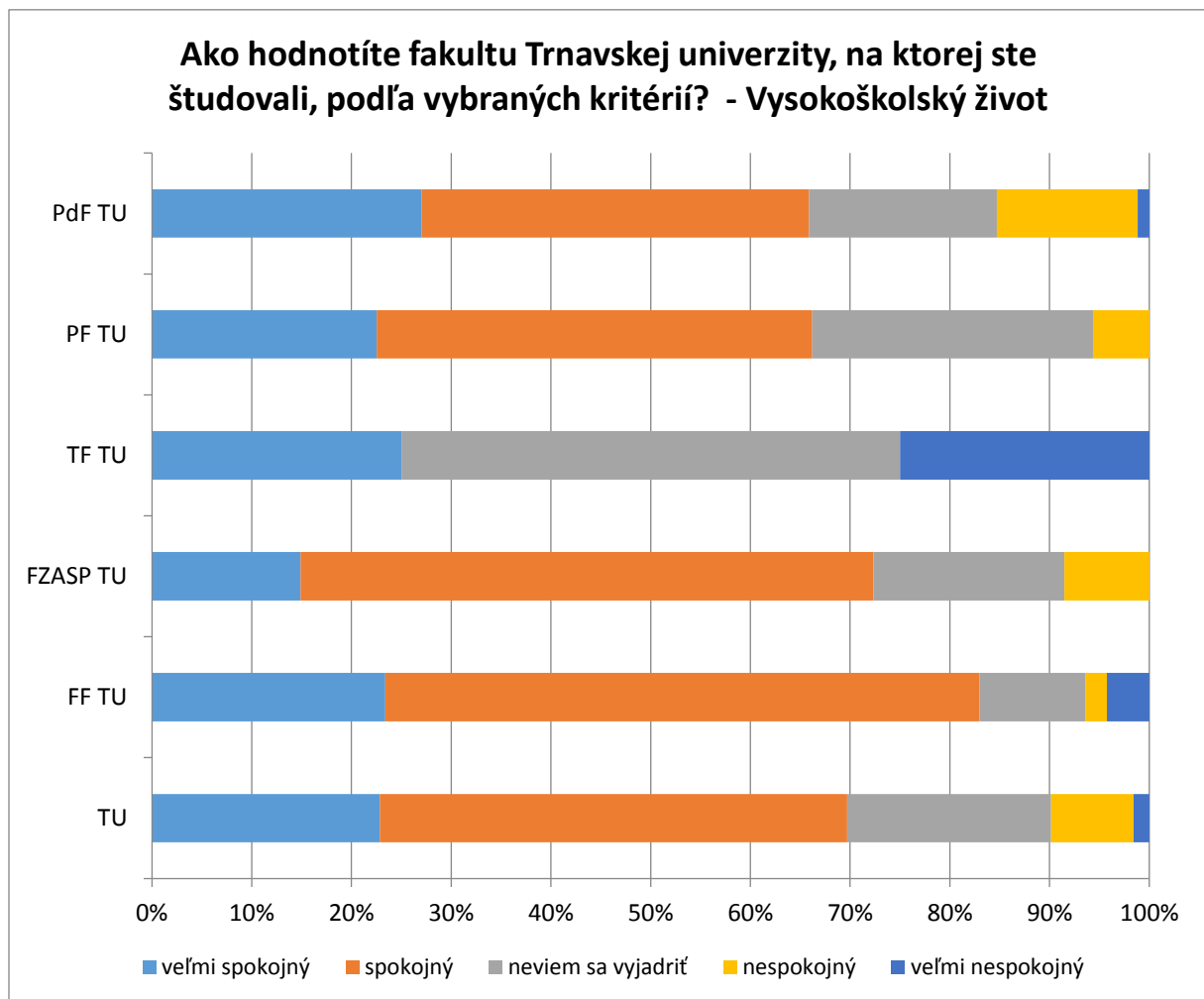
14. otázka: Ako hodnotíte fakultu Trnavskej univerzity, na ktorej ste študovali, podľa vybraných kritérií? – Medzinárodná orientácia

	veľmi spokojný	spokojný	neviem sa vyjadriť	nespokojný	veľmi nespokojný
TU	3	17	22	8	1
FF TU	1	15	20	9	2
FZASP	4	21	18	4	0
TF TU	1	1	2	0	0
PF TU	5	18	31	15	2
PdF TU	4	28	41	11	1



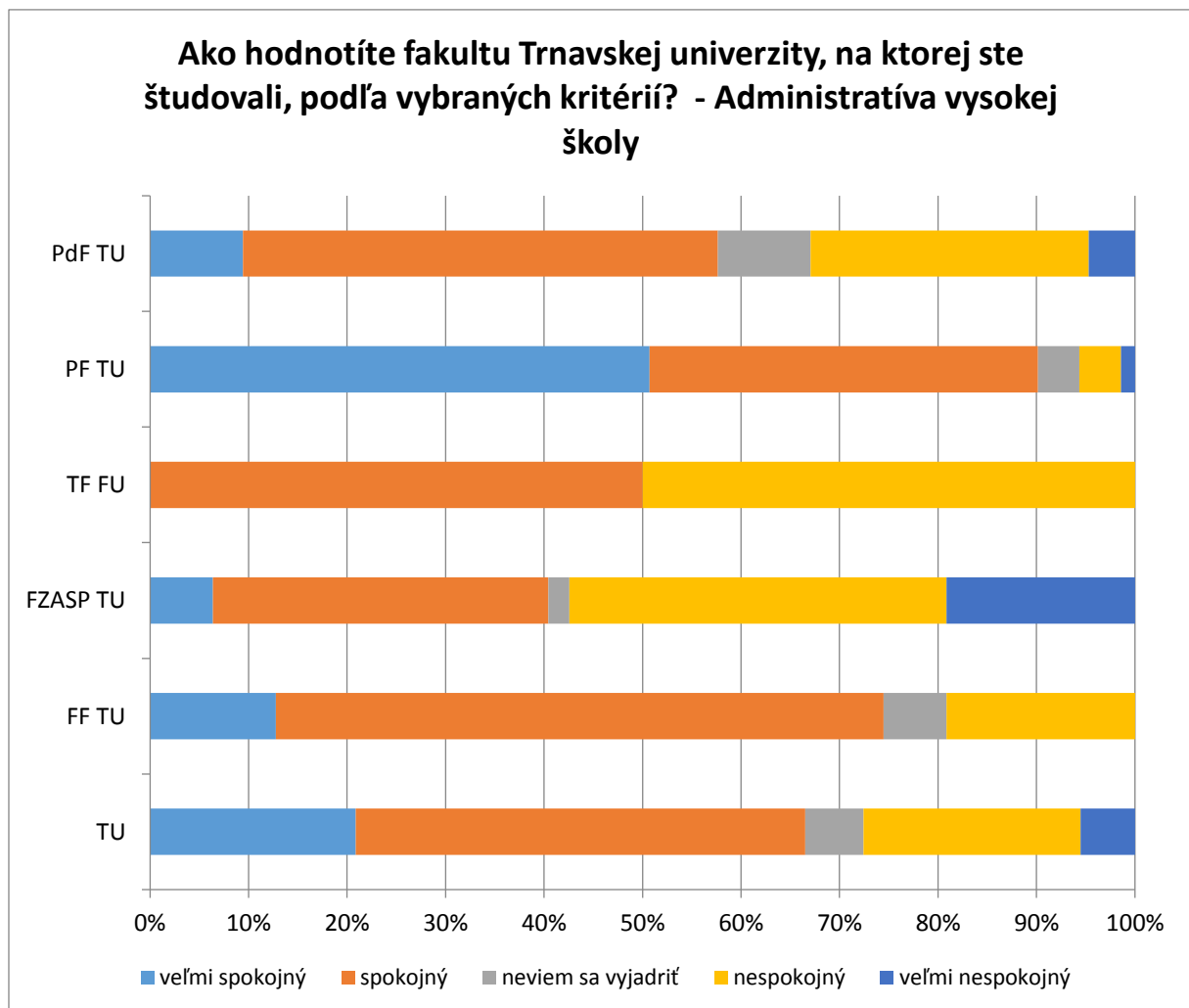
15. otázka: Ako hodnotíte fakultu Trnavskej univerzity, na ktorej ste študovali, podľa vybraných kritérií? – Vysokoškolský život

	veľmi spokojný	spokojný	neviem sa vyjadriť	nespokojný	veľmi nespokojný
TU	12	24	10	4	1
FF TU	11	28	5	1	2
FZASP TU	7	27	9	4	0
TF TU	1	0	2	0	1
PF TU	16	31	20	4	0
PdF TU	23	33	16	12	1



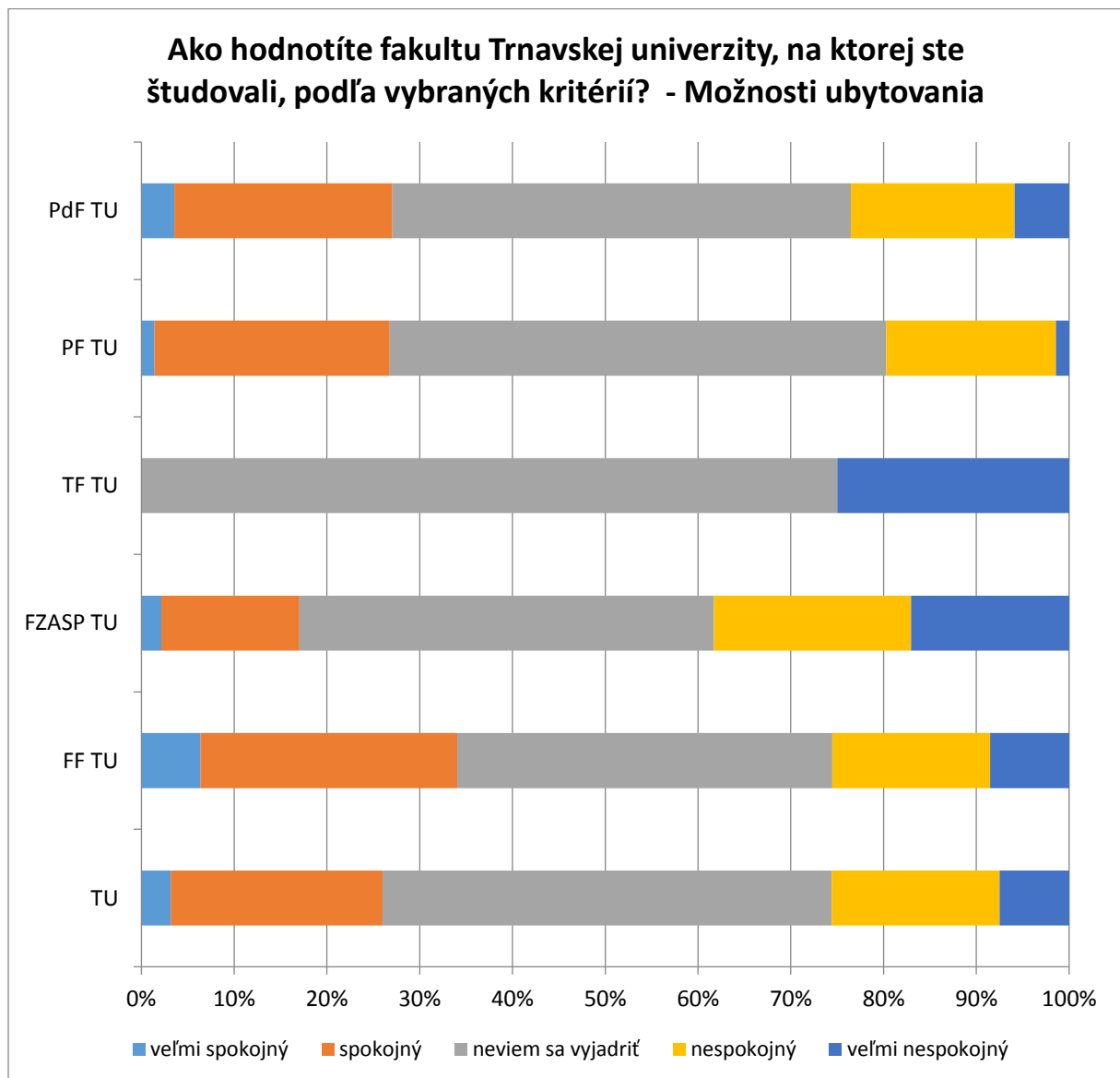
16. otázka: Ako hodnotíte fakultu Trnavskej univerzity, na ktorej ste študovali, podľa vybraných kritérií? – Administratíva vysokej školy

	veľmi spokojný	spokojný	neviem sa vyjadriť	nespokojný	veľmi nespokojný
TU	11	23	3	11	3
FF TU	6	29	3	9	0
FZASP TU	3	16	1	18	9
TF FU	0	2	0	2	0
PF TU	36	28	3	3	1
PdF TU	8	41	8	24	4



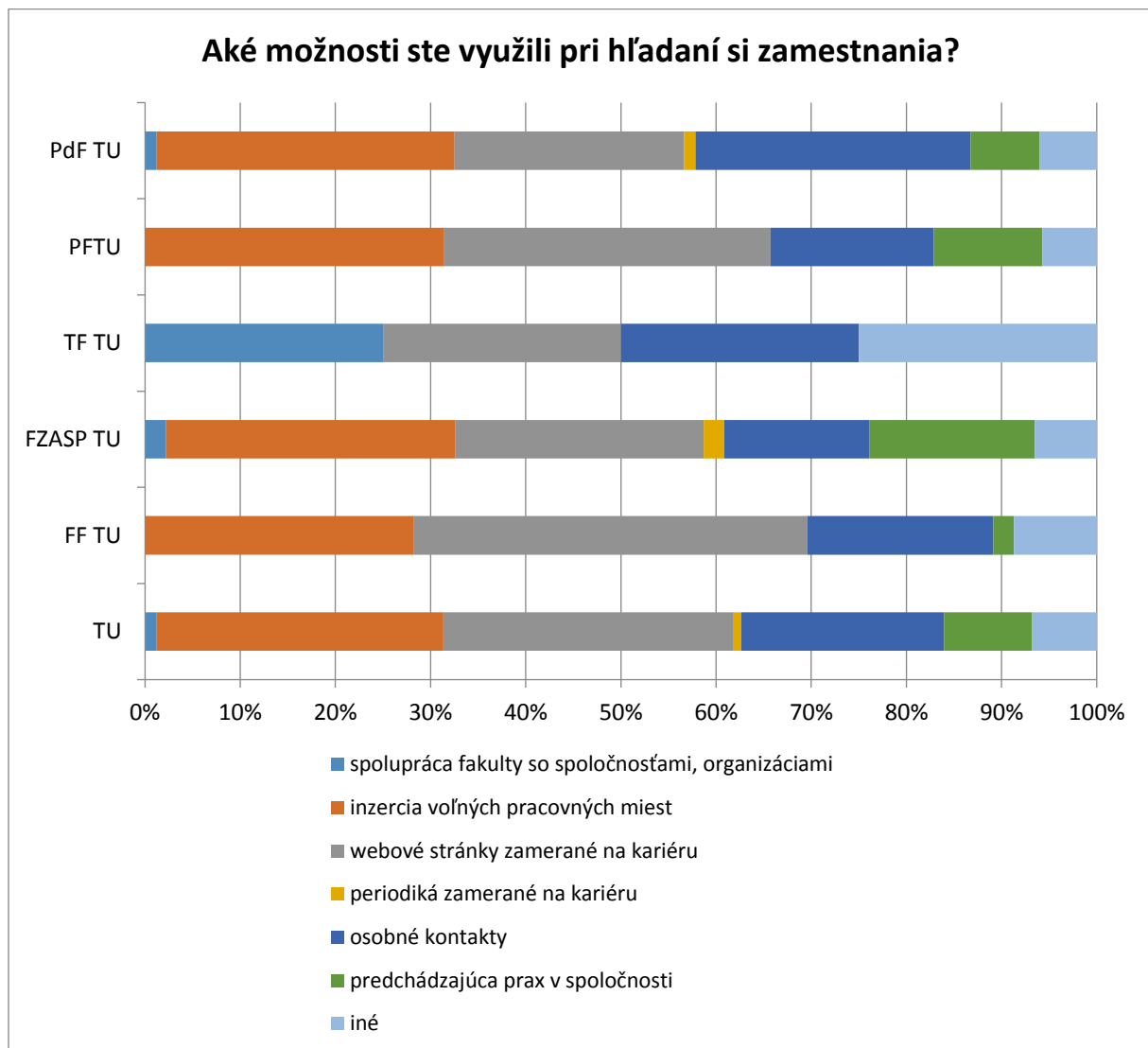
17. otázka: Ako hodnotíte fakultu Trnavskej univerzity, na ktorej ste študovali, podľa vybraných kritérií? – Možnosti ubytovania

	veľmi spokojný	spokojný	neviem sa vyjadriť	sa nespokojný	veľmi nespokojný
TU	2	12	25	9	4
FF TU	3	13	19	8	4
FZASP TU	1	7	21	10	8
TF TU	0	0	3	0	1
PF TU	1	18	38	13	1
PdF TU	3	20	42	15	5



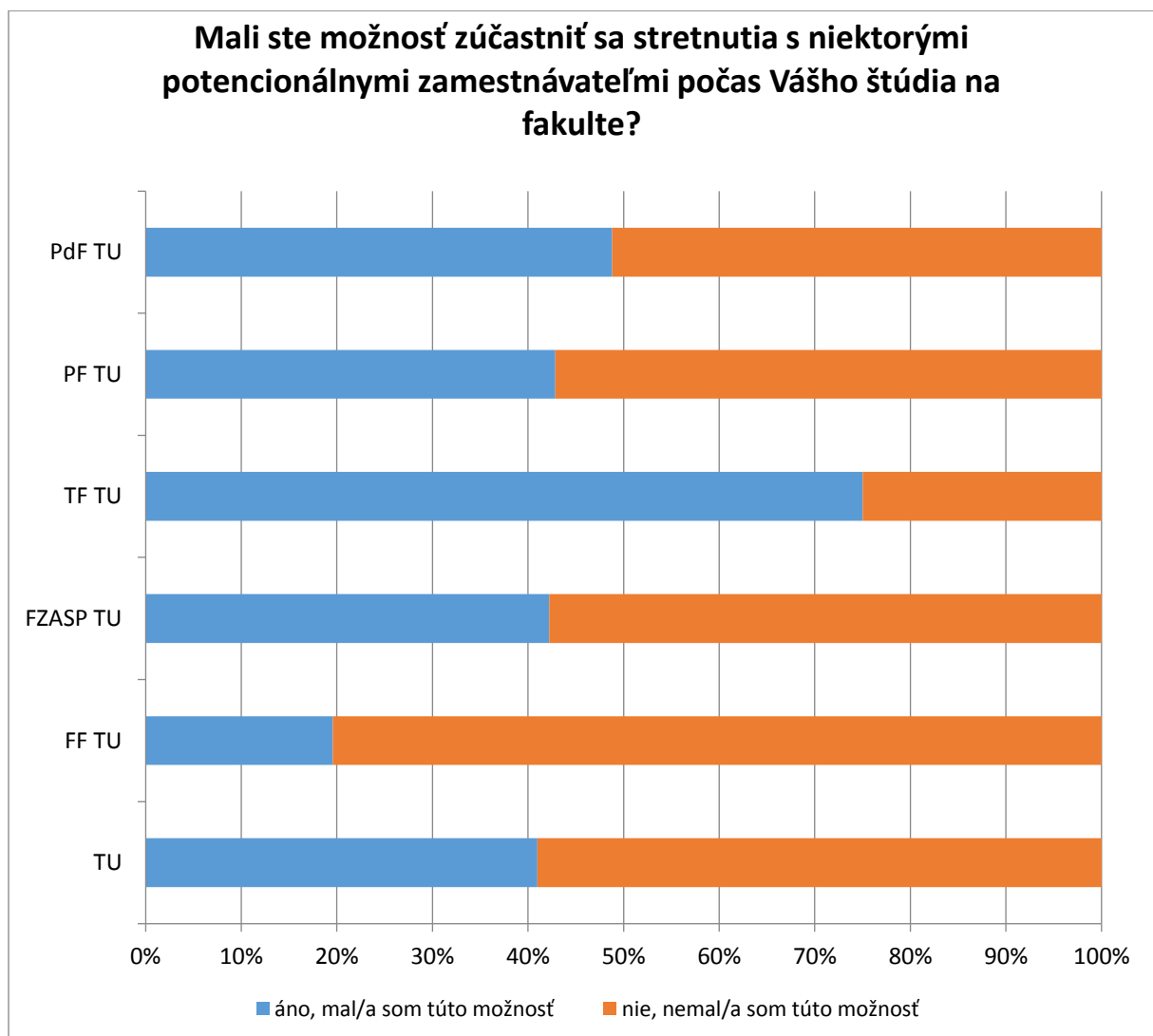
18. otázka: Aké možnosti ste využili pri hľadaní si zamestnania?

	spolupráca fakulty so spoločnosťami, organizáciami	inzercia voľných pracovných miest	webové stránky zamerané na kariéru	periodiká zamerané na kariéru	osobné kontakty	predchádzajúca prax v spoločnosti	iné
TU	1	15	15	0	11	5	3
FF TU	0	13	19	0	9	1	4
FZASP TU	1	14	12	1	7	8	3
TF TU	1	0	1	0	1	0	1
PFTU	0	22	24	0	12	8	4
PdF TU	1	26	20	1	24	6	5



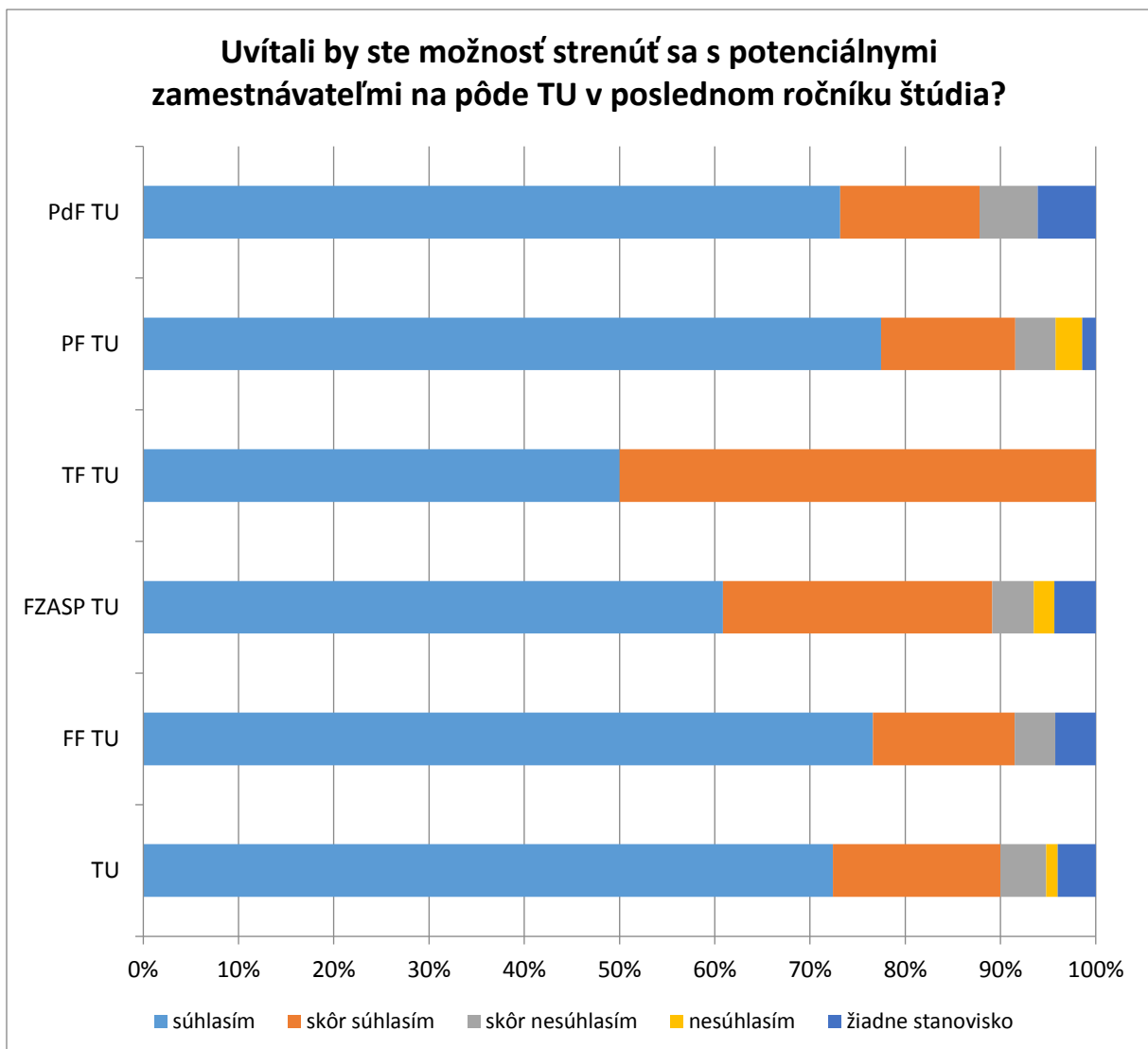
19. otázka: Mali ste možnosť zúčastniť sa stretnutia s niektorými potencionálnymi zamestnávateľmi počas Vášho štúdia na fakulte?

	áno, mal/a som túto možnosť	nie, nemal/a som túto možnosť
TU	20	29
FF TU	9	37
FZASP TU	19	26
TF TU	3	1
PF TU	30	40
PdF TU	41	43



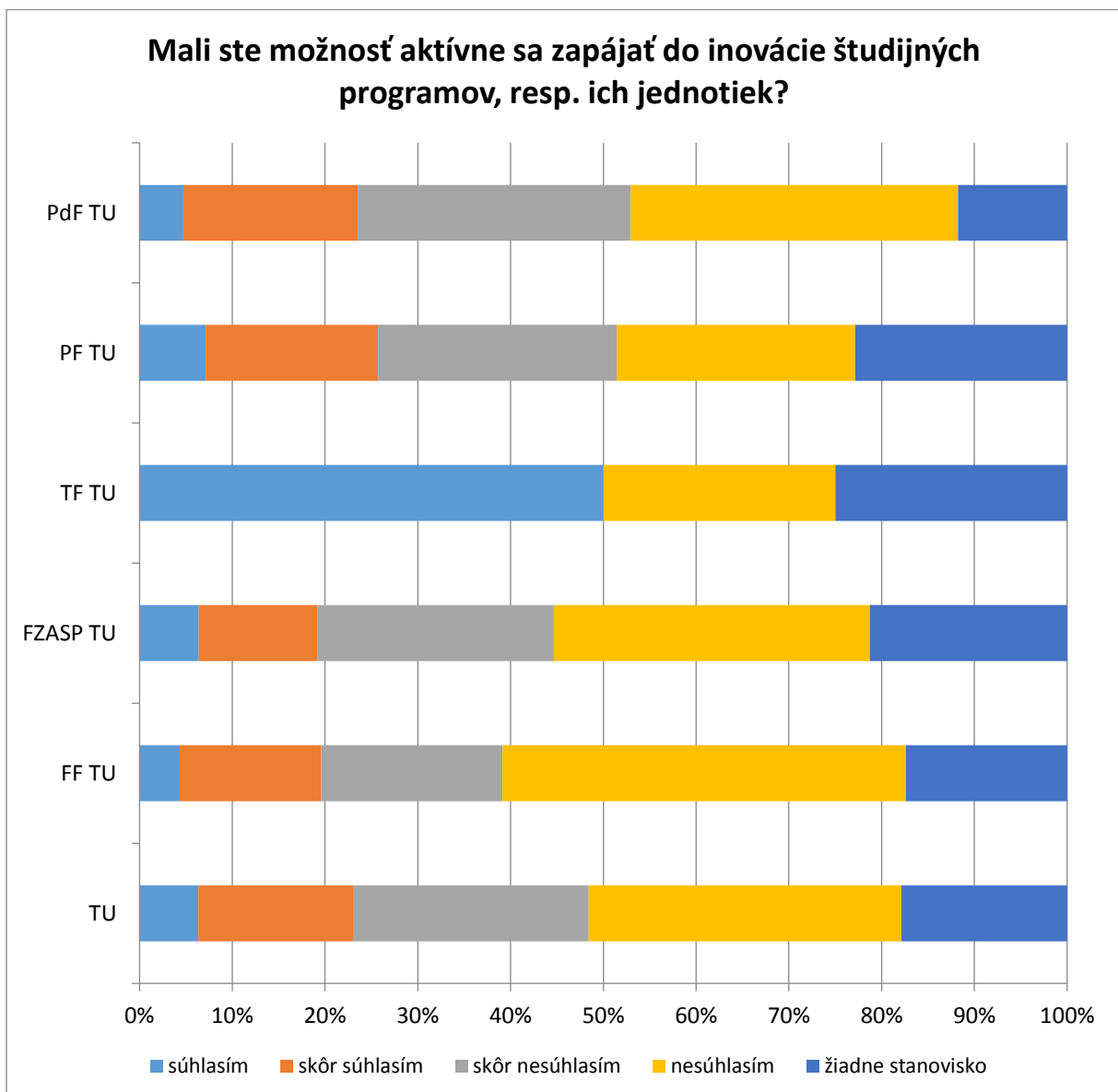
20. otázka: Uvítali by ste možnosť stretnúť sa s potenciálnymi zamestnávateľmi na pôde TU v poslednom ročníku štúdia?

	súhlasím	skôr súhlasím	skôr nesúhlasím	nesúhlasím	žiadne stanovisko
TU	36	9	2	1	2
FF TU	36	7	2	0	2
FZASP TU	28	13	2	1	2
TF TU	2	2	0	0	0
PF TU	55	10	3	2	1
PdF TU	60	12	5	0	5



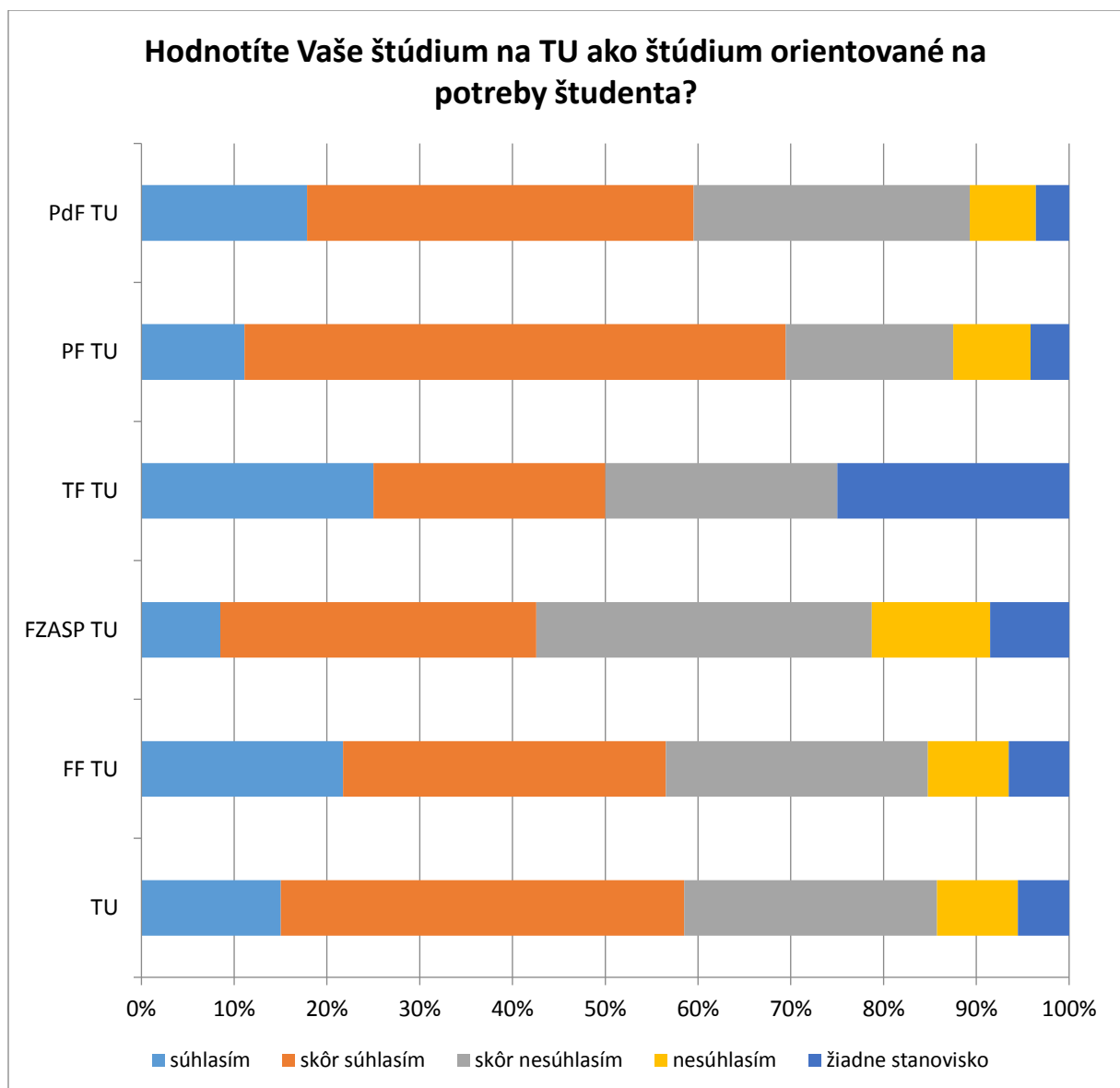
21. otázka: Mali ste možnosť aktívne sa zapájať do inovácie študijných programov, resp. ich jednotiek?

	súhlasím	skôr súhlasím	skôr nesúhlasím	nesúhlasím	žiadne stanovisko
TU	3	8	13	17	9
FF TU	2	7	9	20	8
FZASP TU	3	6	12	16	10
TF TU	2	0	0	1	1
PF TU	5	13	18	18	16
PdF TU	4	16	25	30	10



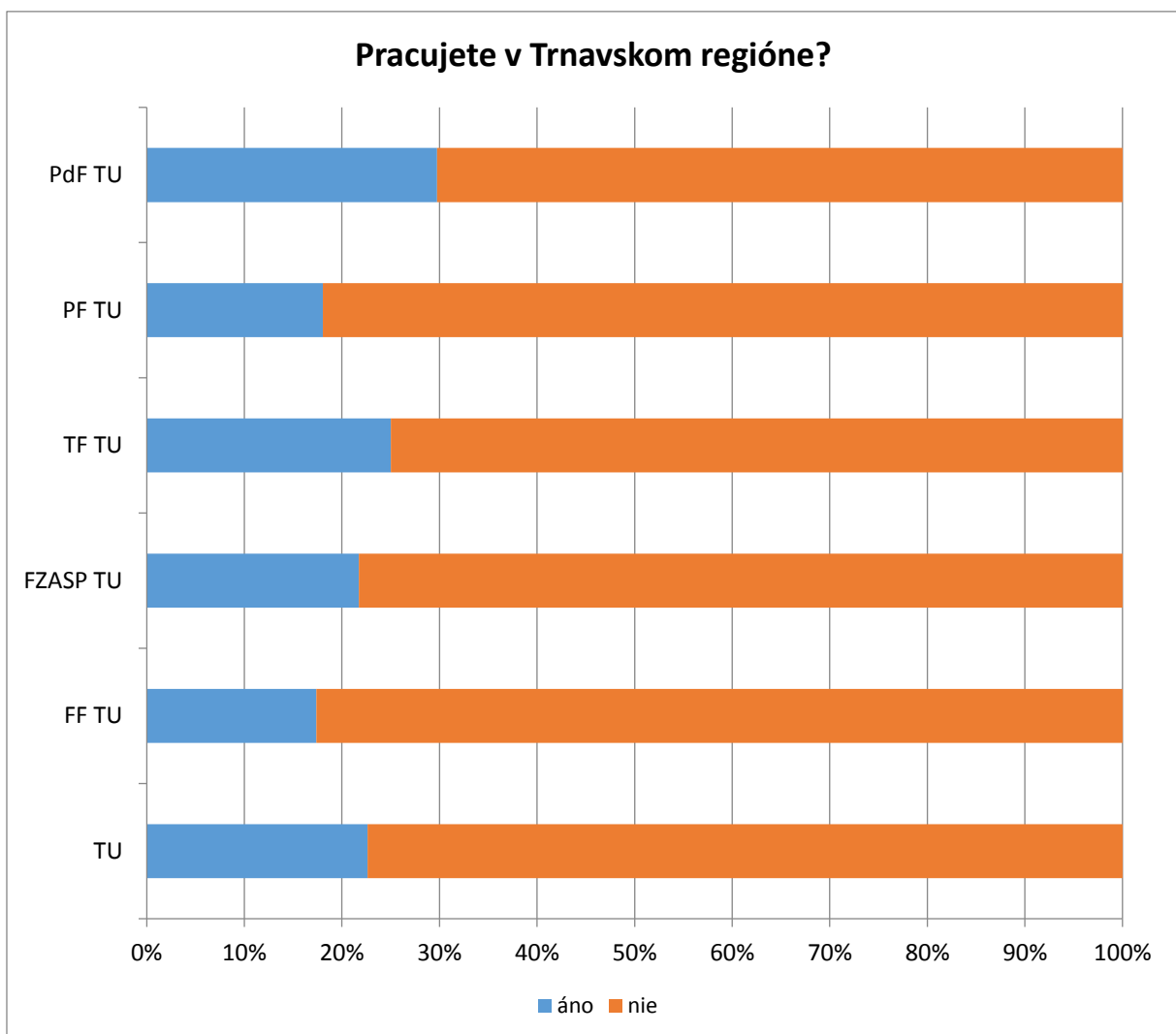
22. otázka: Hodnotíte Vaše štúdium na TU ako štúdium orientované na potreby študenta?

	súhlasím	skôr súhlasím	skôr nesúhlasím	nesúhlasím	žiadne stanovisko
TU	8	22	14	4	3
FF TU	10	16	13	4	3
FZASP TU	4	16	17	6	4
TF TU	1	1	1	0	1
PF TU	8	42	13	6	3
PdF TU	15	35	25	6	3



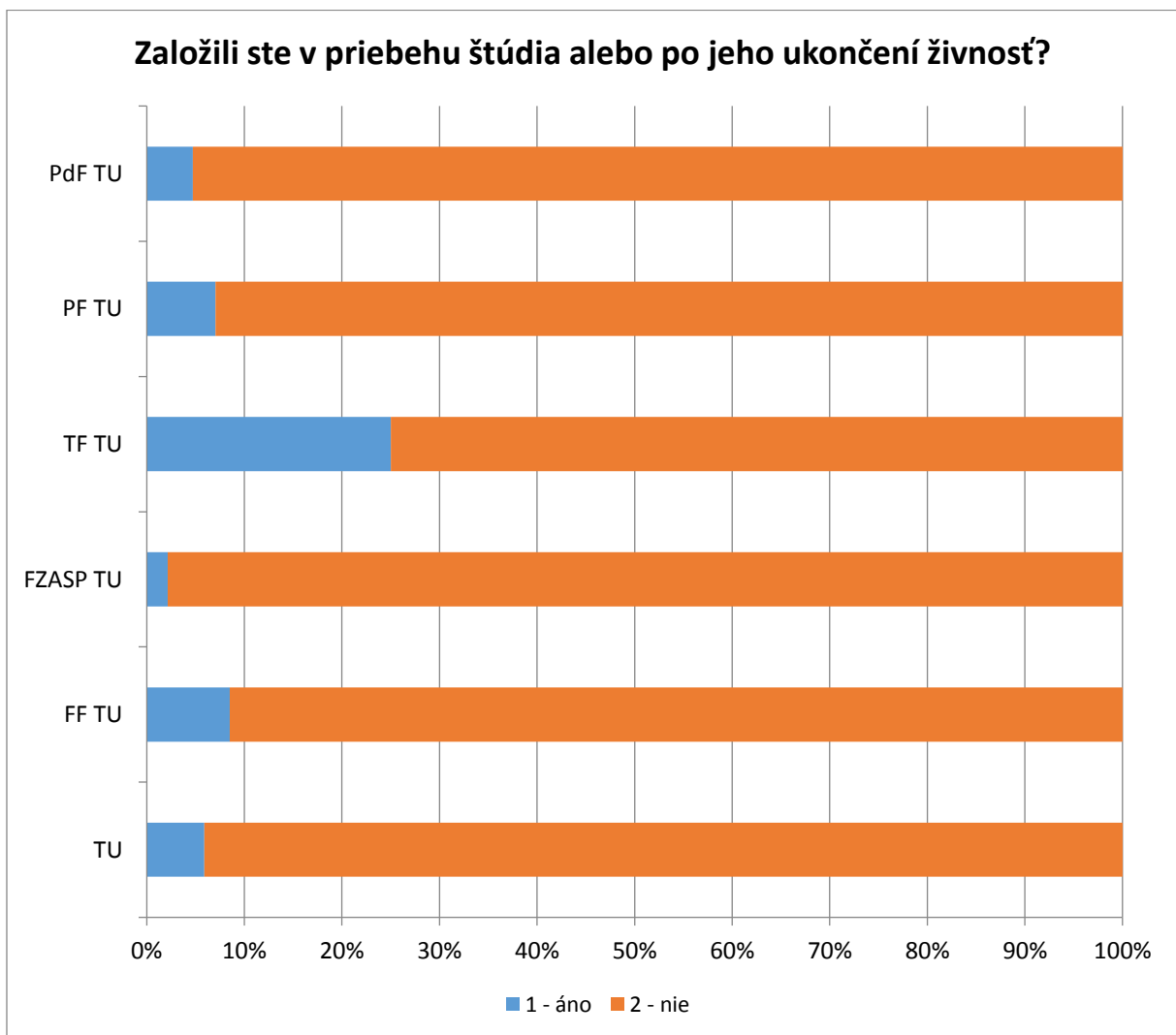
23. otázka: Pracujete v Trnavskom regióne?

	áno	nie
TU	11	39
FF TU	8	38
FZASP TU	10	36
TF TU	1	3
PF TU	13	59
PdF TU	25	59



24. otázka: Založili ste v priebehu štúdia alebo po jeho ukončení živnosť?

	1 - áno	2 - nie
TU	3	48
FF TU	4	43
FZASP TU	1	46
TF TU	1	3
PF TU	5	66
PdF TU	4	81



25. otázka: Začali ste podnikat' prostredníctvom start-up projektu?

	1 - áno	2 - nie
TU	0	50
FF TU	0	46
FZASP TU	0	47
TF TU	0	4
PF TU	1	70
PdF TU	0	84

